

## Empfehlungen für externen Temperatursensor für die UB20 DC-USV:

Suchbegriffe, Spezifikation allgemein:

Widerstandsfühler, Widerstandsthermometer, Pt1000, 2-Leiter, RTD, Oberflächenfühler

<b>1</b>	<b>Heraeus</b>	Bestell Nummer: W-SZK(0) 30 504 002-20 Vertrieb über Conrad Electronic Bestellnummer: 189081-05 <a href="http://www.conrad.biz/ce/de/product/189081/Platin-Oberflaechen-Temperatursensor-Heraeus-W-SZK0-Heraeus-Nr-30-504-002-20-110-C-Kunststoff-mit-Befestigungsboh">http://www.conrad.biz/ce/de/product/189081/Platin-Oberflaechen-Temperatursensor-Heraeus-W-SZK0-Heraeus-Nr-30-504-002-20-110-C-Kunststoff-mit-Befestigungsboh</a>
<b>2</b>	<b>Honeywell</b>	HEL-700 Serie HEL705-U-2-12 Vertrieb über RS-Components Bestellnummer: 293-8402 <a href="http://de.rs-online.com/web/p/thermistoren/2938402/">http://de.rs-online.com/web/p/thermistoren/2938402/</a>
<b>3</b>	<b>Pollin</b>	Bestellnummer: 180 016 (Kabelfühler mit Sensor PT1000, 2 m) <a href="http://www.pollin.de/shop/dt/Mzg50TE40Tk-/Bauelemente_Bauteile/Aktive_Bauelemente/Sensoren_Peltier_Elemente/Kabelfuehler_mit_Sensor_PT1000_2_m.html">http://www.pollin.de/shop/dt/Mzg50TE40Tk-/Bauelemente_Bauteile/Aktive_Bauelemente/Sensoren_Peltier_Elemente/Kabelfuehler_mit_Sensor_PT1000_2_m.html</a>
<b>4</b>	<b>Vogab</b>	Bestellbezeichnung: PT1000-OBTF <a href="http://www.vogab.de/index.php?kabelfuehler">http://www.vogab.de/index.php?kabelfuehler</a>
<b>5</b>	<b>Fühler-Systeme:</b>	Bestellnummer OF2/E-20/2 (Edelstahl Anlegeblock) Bestellnummer OF1/E-20/2 (Aluminium selbstklebend) <a href="http://www.fuehlersysteme.de">http://www.fuehlersysteme.de</a> <a href="http://www.fuehlersysteme.de/temperatur/temperaturfuehler/oberflaechentemperaturfuehler-oberflaechenfuehler/oberflaechentemperaturfuehler-selbstklebend.html">http://www.fuehlersysteme.de/temperatur/temperaturfuehler/oberflaechentemperaturfuehler-oberflaechenfuehler/oberflaechentemperaturfuehler-selbstklebend.html</a>
<b>6</b>	<b>Transmetra GmbH (Schweiz)</b>	Bestellnummer: Silikon Kabelfühler Typ: Pt1000 Kabellänge: 2m 2-Leiter <a href="http://transmetra.ch">http://transmetra.ch</a>
<b>7</b>	<b>Temperaturshop</b>	Bestellnummer: 0625 0514-101 <a href="http://www.temperaturshop.de/index.php?list=KAT178">http://www.temperaturshop.de/index.php?list=KAT178</a>
<b>8</b>	<b>Sensorshop</b>	Bestellnummer: LP2-PT1000-2.0 <a href="http://www.sensorshop24.de/index.php">http://www.sensorshop24.de/index.php</a>
<b>9</b>	<b>Therma</b>	Bestellnummer: bitter erfragen <a href="http://www.thermagmbh.de/en/produkte/widerstandsthermometer/oberflaechenfuehler/">http://www.thermagmbh.de/en/produkte/widerstandsthermometer/oberflaechenfuehler/</a>
<b>10</b>	<b>Sontec</b>	z.B. Serie TF6 <a href="http://www.sontec.de/produkte.php?cid=132">http://www.sontec.de/produkte.php?cid=132</a>

## Platin-Oberflächen-Temperatursensor Heraeus W-SZK(0) Heraeus-Nr. 30 504 002 -20 - +110 °C Kunststoff mit Befestigungsboh

Best.-Nr.: **189081 - 05** [Teilenummer: 30 504 002]

**Heraeus**  
Heraeus Sensor Technology



# Ab € 10,83

zzgl. gesetzl. MwSt., zzgl. Versand »

**Mengenrabatt**



**sofort lieferbar**

**Mengenrabatt**

Menge in Stück	Preis in !	Ersparnis in !
1	13,89*	---
5	12,78*	8% = 1,11
10	10,83*	22% = 3,06

\* zzgl. gesetzl. MwSt., zzgl. Versand »



Abbildung ähnlich

### Platin-Oberflächen-Temperatursensor

#### Beschreibung

Kunststoffumhüllter Pt-Temperatursensor für das Messen auf Flächen und Körpern. Montage über Befestigungsbohrung im Sensorgehäuse.

#### Ausstattung

- Anschlusskabel PVC, Länge 2,5 m.

#### Technische Daten

- Signal: DIN EN 60751

Typ	W-SZK(0)
Temperaturbereich	-20 - +110 °C
Abm.	(L x B x H) 30 x 6 x 6 mm
RoHS-konform	Ja
Toleranz	Klasse B/F0.30
Widerstand	Pt 1000
Ausführung	Heraeus-Nr. 30 504 002
Temperatur-Koeffizient	3850 ppm/K
Gehäuse	Kunststoff mit Befestigungsbohrung





Suche nach Schlagwort oder Teilen|

**Suchen**[Linecard](#) [Alle Produkte](#) [Unsere Marken](#) [Bestellformular](#) [Mein Konto](#) [Services](#) [Hilfe](#)[Login](#)Elektronische Bauelemente,  
Stromversorgung und  
SteckverbinderElektromechanik, Automation  
und KabelMechanikkomponenten,  
Werkzeug- und LaborbedarfIT, Messtechnik, Schutz- und  
Sicherheitsprodukte**0 Positionen:0.00 €**

# Willkommen bei RS Components

**Europas führender Distributor für Elektronik, Elektromechanik, Messtechnik und Automation**

Über 550.000 Produkte führender Hersteller

Lieferungen ab Lager, am nächsten Tag bei Ihnen

Versandkostenfreie Lieferung bei Online-Bestellung

Kostenlose technische Beratung

Flexible Preisgestaltung

Bei RS Anmelden

Onlinehilfe

Erfahren Sie mehr über RS

RS weltweit

[RS Home](#) > [Passive Bauelemente](#) > [Widerstände](#) > [Thermistoren](#)

## Temperaturfühler Pt1000

**Honeywell**[Bild vergrößern](#)  
Abbildung stellvertretend für Produktreihe

### Preis pro: Stück

Sicher und schnell online bestellen: [Login](#)

Menge	Preis
1	31,70 €
10	29,32 €
25	27,90 €

[Lieferverfügbarkeit  
überprüfen](#)[Hinzufügen](#)

Verfügbarkeit	<b>Verfügbar</b>
RS Best.-Nr.	<b>293-8402</b>
Marke	<b>Honeywell</b>
Herst. Teile-Nr.	<b>HEL705-U-2-12</b>
RoHS-Status	<b>Nicht-konform</b>
Produktbewertung	<b>(0) Bewertung schreiben (Login erforderlich)</b>

[Produktdetails](#)[Produktgruppen-Information](#)[Ähnliche Produkte](#)[Produktbewertung \(0\)](#)

### Mehr Infos und technische Dokumente

[HEL700 - Series](#)

### Eigenschaften

<input checked="" type="checkbox"/>	Durchmesser	12.5mm
<input checked="" type="checkbox"/>	Thermische Zeitkonstante	1s
<input checked="" type="checkbox"/>	Typ	PTC
<input checked="" type="checkbox"/>	Widerstandstoleranz @ 25°C	±0.1%

#### Nicht gefunden, wonach Sie suchen?

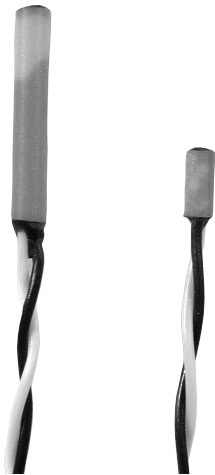
Konnten Sie nicht das Richtige finden? Dann entfernen Sie die für Sie nicht relevanten Eigenschaften und klicken hier auf "Suchen".

**Ihre Meinung ist uns wichtig.  
Bewerten Sie unsere Produkte.**[Haben Sie einen Fehler gefunden?](#)

# Temperature Sensors

## Platinum RTDs

HEL-700 Series



### FEATURES

- Linear resistance vs temperature
- Accurate and interchangeable
- Excellent stability
- Teflon or fiberglass lead wires
- Wide temperature range
- Ceramic case material

### TYPICAL APPLICATIONS

- HVAC – room, duct and refrigerant equipment
- Instrument and probe assemblies – temperature compensation
- Process control – temperature regulation

HEL-700 Series elements are fully assembled, ready to use directly or in probe assemblies without the need for fragile splices to extension leads.

The 1000Ω, 375 alpha version, provides 10X greater sensitivity and signal-to-noise. Optional NIST calibrations improve accuracy to ±0.03°C at 0°C.

### ORDER GUIDE

<b>HEL-705</b>	28 ga. TFE Teflon, 2-wire only
<b>HEL-707</b>	28 ga. Fiberglass, 2-wire only
<b>HEL-711</b>	28 ga. TFE Teflon (2-wire 1000Ω, 3-wire 100Ω)
<b>HEL-712</b>	28 ga. Fiberglass (2-wire 1000Ω, 3-wire 100Ω)
<b>HEL-716</b>	24 ga. TFE Teflon (2-wire 1000Ω, 3-wire 100Ω)
<b>HEL-717</b>	24 ga. Fiberglass (2-wire 1000Ω, 3-wire 100Ω)
<b>-U</b>	1000Ω, 0.00375 Ω/Ω/°C
<b>-T</b>	100Ω, 0.00385 Ω/Ω/°C DIN Standard
<b>-0</b>	±0.2% Resistance Trim (Standard)
<b>-1</b>	±0.1% Resistance Trim (Optional)
<b>-12</b>	Lead wire length, 12 inches
<b>-00</b>	No NIST calibration
<b>-C1</b>	NIST @ 0°C
<b>-C2</b>	NIST @ 0 & 100°C
<b>-C3</b>	NIST @ 0, 100 & 260°C

### MOUNTING DIMENSIONS (for reference only)

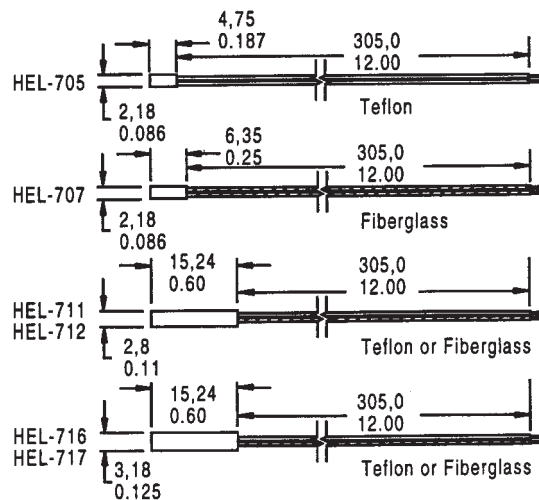


Fig. 1: Wheatstone Bridge 2-Wire Interface

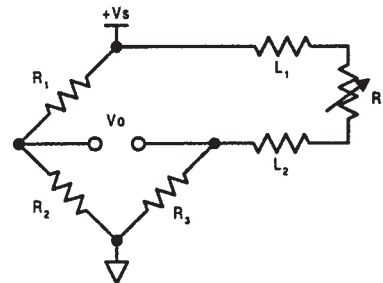


Fig. 2: Linear Output Voltage

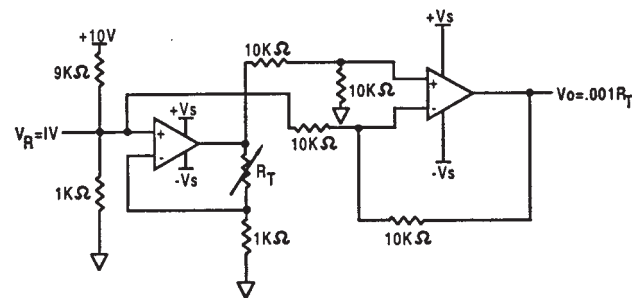
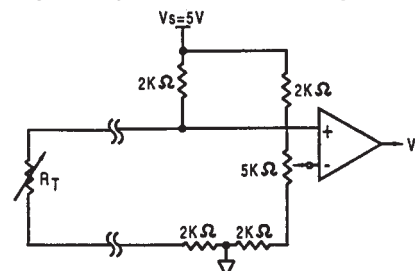


Fig. 3: Adjustable Point (Comparator) Interface



### CAUTION PRODUCT DAMAGE

The inherent design of this component causes it to be sensitive to electrostatic discharge (ESD). To prevent ESD-induced damage and/or degradation, take normal ESD precautions when handling this product.

Temperature

# Temperature Sensors

## Platinum RTDs

HEL-700 Series

### FUNCTIONAL BEHAVIOR

$$R_T = R_0(1 + AT + BT^2 - 100CT^3 + CT^4)$$

$R_T$  = Resistance (  $\Omega$  ) at temperature T (°C)

$R_0$  = Resistance (  $\Omega$  ) at 0°C

T = Temperature in °C

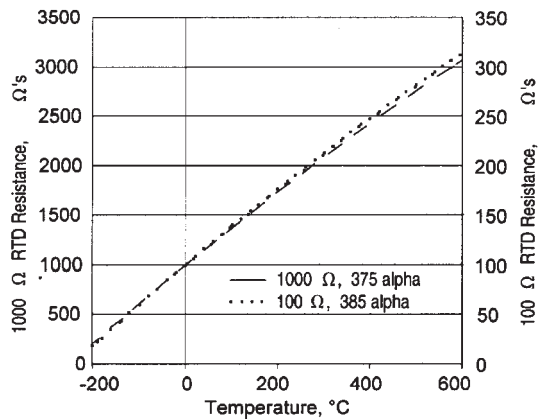
$$A = \frac{+}{100} \quad B = \frac{-}{100^2} \quad C_{T < 0} = \frac{-}{100^4}$$

### CONSTANTS

<b>Alpha,</b> (°C <sup>-1</sup> )	0.00375 ±0.000029	0.003850 ±0.000010
<b>Delta,</b> (°C)	1.605 ± 0.009	1.4999 ± 0.007
<b>Beta,</b> (°C)	0.16	0.10863
<b>A</b> (°C <sup>-1</sup> )	3.81 × 10 <sup>-3</sup>	3.908 × 10 <sup>-3</sup>
<b>B</b> (°C <sup>-2</sup> )	-6.02 × 10 <sup>-7</sup>	-5.775 × 10 <sup>-7</sup>
<b>C</b> (°C <sup>-4</sup> )	-6.0 × 10 <sup>-12</sup>	-4.183 × 10 <sup>-12</sup>

Both  $\Delta$  = 0 and C = 0 for T > 0°C

### RESISTANCE VS TEMPERATURE CURVE



### ACCURACY VS TEMPERATURE

Temperature (°C)	Standard ±0.2%		Optional ±0.1%	
	± R* ( )	± T (°C)	± R* ( )	± T (°C)
-200	6.8	1.6	5.1	1.2
-100	2.9	0.8	2.4	0.6
0	2.0	0.5	1.0	0.3
100	2.9	0.8	2.2	0.6
200	5.6	1.6	4.3	1.2
300	8.2	2.4	6.2	1.8
400	11.0	3.2	8.3	2.5
500	12.5	4.0	9.6	3.0
600	15.1	4.8	10.4	3.3

\*1000 RTD. Divide by 10 for 100 RTD.

### NIST CALIBRATION

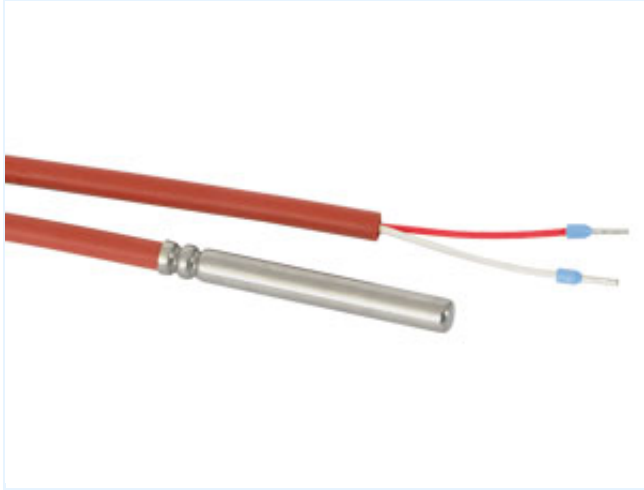
NIST traceable calibration provides resistance readings at 1, 2 or 3 standard temperature points to yield a resistance versus temperature curve with 10x better accuracy.

Calibration	1 Point	2 Point	3 Point
T (°C)	± T (°C)	± T (°C)	± T (°C)
-200	0.9	—	—
-100	0.5	0.27	0.15
0	0.03	0.03	0.03
100	0.4	0.11	0.07
200	0.8	0.2	0.08
300	1.2	0.33	6.2
400	1.6	0.5	8.3
500	2.0	0.8	9.6
600	2.6	1.2	10.4

### SPECIFICATIONS

Sensor Type	Thin film platinum RTD; $R_0 = 1000 \Omega$ @ 0°C; alpha = 0.00375 / °C $R_0 = 100 \Omega$ @ 0°C; alpha = 0.00385 / °C
Temperature Range	TFE Teflon: -200° to +260°C (-320° to +500°F) Fiberglass: -75° to +540°C (-100° to +1000°F)
Temperature Accuracy	±0.5°C or 0.8% of temperature, °C ( $R_0 \pm 0.2\%$ trim), whichever is greater ±0.3°C or 0.6% of temperature, °C ( $R_0 \pm 0.1\%$ trim), whichever is greater (optional)
Base Resistance and Interchangeability, $R_0 \pm R_0$	1000 ± 2 (±0.2%) @ 0°C 1000 ± 1 (±0.1%) @ 0°C (optional)
Linearity	±0.1% of full scale for temperatures spanning -40° to +125°C ±2.0% of full scale for temperatures spanning -75° to +540°C
Time Constant	<0.5 sec. 0.85 inch O.D. in water at 3 ft/sec; <1.0 sec, 0.85 inch O.D. in still water
Operating Current	2 mA maximum for self heating errors of <1°C; 1 mA recommended
Stability	<0.25°C/year; 0.05°C per 5 years in occupied environments
Self Heating	<15 mW/°C for 0.85 O.D. typical
Insulation Resistance	>50 M $\Omega$ at 50 VDC at 25°C
Construction	Alumina case; Epoxy potting (Teflon leads); Ceramic potting (fiberglass leads)
Lead Material	Nickel coated stranded copper, Teflon or Fiberglass insulated

## Kabelfühler mit Sensor PT1000, 2 m



Bestellnummer: 180 016

Preis: **9,95 €**

Inkl. MwSt., [zzgl. Versandkosten](#)

Verfügbarkeit: Artikel verfügbar.

[In den Einkaufswagen](#)

### Produktbeschreibung

Temperaturfühler mit 2-poligem Anschluss und 2 m Silikonleitung (max. 200 °C).  
Ideal zum Einsatz in Heizungen, Solaranlagen, Klimatechnik,  
Gebäudeautomatisierung usw.

Technische Daten:

- Pt-Sensor PT1000
- Betriebstemperatur -50...+200 °C
- Silikonleitung 2 m
- Edelstahl-Schutzhülse, Maße  $\varnothing \times L$ : 6x50 mm

Kennlinie:

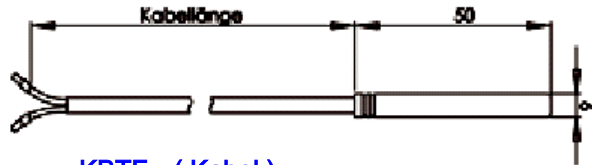
- Widerstand (-40 °C): 842,7  $\Omega$
- Widerstand (-20 °C): 921,6  $\Omega$
- Widerstand (0 °C): 1000  $\Omega$
- Widerstand (20 °C): 1077,9  $\Omega$
- Widerstand (50 °C): 1194  $\Omega$
- Widerstand (90 °C): 1347  $\Omega$
- Widerstand (120 °C): 1460  $\Omega$

Sie sind hier: [Startseite](#) [Bauelemente / Bauteile](#) [Aktive Bauelemente](#) [Sensoren / Peltier-Elemente](#) [Kabelfühler mit Sensor PT1000, 2 m](#)

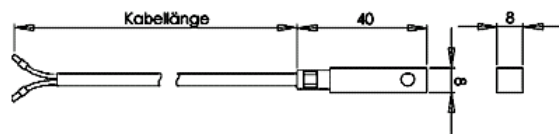
### Zuletzt angesehen:

**KBTF** Kabelfühler und  
**OBTF** Oberflächentemperaturfühler

Zur Messung der Temperatur in gasförmigen oder in Verbindung mit einer Tauchhülse auch zur Messung in flüssigen, nicht aggressiven Medien. Die unterschiedlich möglichen Sensoren sind in der Preisübersicht zu finden.



**KBTF (Kabel)**



**OBTF (für Oberflächen)**

**Technische Daten :**

	<b>KBTF (Kabel)</b>	<b>OBTF (für Oberflächen)</b>
Messbereich	siehe Tabelle unten	- 30 bis + 105 C
Sensor ( 2 Leiter )	siehe Tabelle unten	siehe Tabelle unten
Anschlussleitung ( Standard )	2 m ( siehe unten )	2 m PVC Kabel
Einbaulänge	6 x 50 mm	8 x 8 x 40 mm Alu
Schutzart	IP 67	IP 67

Preise Netto ab Werk, zu aktuellen Vogab GB	in € / Stück				
	bei KBTF	PVC (bis 105°C) "PVC"	Silikon(bis 180°C) "S"	Silikon(bis 250°C) "HT"	OBTF
<b>Sensortyp</b>					
PT100	8,50	11,00	15,00	22,00	
PT100 1/3DIN	10,50	12,50	17,00	24,00	
PT1000	8,50	11,00	14,50	22,00	
PT1000 1/3DIN	10,50	13,00	17,00	24,00	
Ni1000	8,50	11,00	15,00	22,00	
Ni1000TK5000	8,50	11,50	15,00	22,00	
NTC 5k, 10k, 20 k, KTY81-210	8,50	11,50		22,00	
NTC 1,8kOhm	11,00	13,00		24,00	
LM235Z	11,00	13,00		24,00	

Tauchhülsen / Einbaulänge	50mm	100mm	150mm	200mm	300mm	400mm	für KBTF
Tauchhülse Messing	6,50	7,50	8,50	9,50	10,50	11,50	
Tauchhülse Edelstahl	12,00	13,00	14,00	15,00	16,00	17,00	



Sie befinden sich hier: [Startseite](#) [Temperatur](#) [Temperaturfühler](#) [Oberflächenfühler](#) [Oberflächentemperaturfühler – selbstklebend](#)

[Zurück zur Übersicht](#)



## Oberflächentemperaturfühler – selbstklebend

OF1/E

-20...+105°C  
 PT100, PT1000, Ni, NTC, KTY  
 Aluminium-Anlegeblock  
 inkl. selbstklebender Kappe  
 Schutzart IP65

### Product Downloads

[Bedienungsanleitung](#) (Größe: 271 KB)

## Information

Wir versenden unsere Ware mit UPS.

[Versandkostentabelle](#)

Fragen zu einem Produkt?  
 +49(0)1805-85 85 11 \*

Produkt in den Warenkorb legen und Angebot anfordern!



[Bestell-Matrix](#) [Technische Daten](#) [Beschreibung](#) [Zubehör](#) [Lexikon](#)

Warengruppe 1		Verfügbarkeit	Lieferzeit abfragen	In den Warenkorb		
Artikelnummer	Sensor	Leitung	Preis *		Menge	Aktion
OF1/E-10/2	Pt100 (DIN EN 60751 Kl. B)	2 m PVC (2x0,14 mm <sup>2</sup> )	18,00 €		<input type="text" value="0"/>	
OF1/E-10/5	Pt100 (DIN EN 60751 Kl. B)	5 m PVC (2x0,14 mm <sup>2</sup> )	19,80 €		<input type="text" value="0"/>	
OF1/E-20/2	Pt1000 (DIN EN 60751 Kl. B)	2 m PVC (2x0,14 mm <sup>2</sup> )	18,00 €		<input type="text" value="0"/>	
OF1/E-20/5	Pt1000 (DIN EN 60751 Kl. B)	5 m PVC (2x0,14 mm <sup>2</sup> )	19,80 €		<input type="text" value="0"/>	
OF1/E-30/2	Ni1000 (glaspassiviert)	2 m PVC (2x0,14 mm <sup>2</sup> )	20,00 €		<input type="text" value="0"/>	
OF1/E-30/5	Ni1000 (glaspassiviert)	5 m PVC (2x0,14 mm <sup>2</sup> )	21,80 €		<input type="text" value="0"/>	
OF1/E-40/2	Ni1000TK5000 (glaspassiviert)	2 m PVC (2x0,14 mm <sup>2</sup> )	20,00 €		<input type="text" value="0"/>	
OF1/E-40/5	Ni1000TK5000 (glaspassiviert)	5 m PVC (2x0,14 mm <sup>2</sup> )	21,80 €		<input type="text" value="0"/>	
OF1/E-60/2	LM235Z	2 m PVC (2x0,14 mm <sup>2</sup> )	18,00 €		<input type="text" value="0"/>	
OF1/E-60/5	LM235Z	5 m PVC (2x0,14 mm <sup>2</sup> )	19,80 €		<input type="text" value="0"/>	
OF1/E-70/2	NTC20k (±1%)	2 m PVC (2x0,14 mm <sup>2</sup> )	18,00 €		<input type="text" value="0"/>	
OF1/E-70/5	NTC20k (±1%)	5 m PVC (2x0,14 mm <sup>2</sup> )	19,80 €		<input type="text" value="0"/>	
OF1/E-80/2	NTC10k (±1%)	2 m PVC (2x0,14 mm <sup>2</sup> )	18,00 €		<input type="text" value="0"/>	
OF1/E-80/5	NTC10k (±1%)	5 m PVC (2x0,14 mm <sup>2</sup> )	19,80 €		<input type="text" value="0"/>	
OF1/E-81/2	KTY 81-110	2 m PVC (2x0,14 mm <sup>2</sup> )	18,00 €		<input type="text" value="0"/>	
OF1/E-81/5	KTY 81-110	5 m PVC (2x0,14 mm <sup>2</sup> )	19,80 €		<input type="text" value="0"/>	
OF1/E-82/2	KTY 81-121	2 m PVC (2x0,14 mm <sup>2</sup> )	18,00 €		<input type="text" value="0"/>	
OF1/E-82/5	KTY 81-121	5 m PVC (2x0,14 mm <sup>2</sup> )	19,80 €		<input type="text" value="0"/>	
OF1/E-83/2	KTY 81-210 (KTY 10-6)	2 m PVC (2x0,14 mm <sup>2</sup> )	18,00 €		<input type="text" value="0"/>	
OF1/E-83/5	KTY 81-210 (KTY 10-6)	5 m PVC (2x0,14 mm <sup>2</sup> )	19,80 €		<input type="text" value="0"/>	

Sie befinden sich hier: [Startseite](#) [Temperatur](#) [Temperaturfühler](#) [Oberflächenfühler](#) Oberflächenentemperaturfühler – Edelstahlblock mit PVC-Leitung

[Zurück zur Übersicht](#)



## Oberflächentemperaturfühler – Edelstahlblock mit PVC-Leitung

OF2/E

-35...+105°C  
PT100, PT1000, Ni, NTC, KTY  
Edelstahl-Anlegeblock

### Product Downloads

[Bedienungsanleitung](#) (Größe: 218.5 KB)



### Information

Wir versenden unsere  
Ware mit UPS.  
[Versandkostentabelle](#)

Fragen zu einem Produkt?  
**+49(0)1805-85 85 11 \***

Produkt in den Warenkorb  
legen und Angebot  
anfordern!

[Bestell-Matrix](#) [Technische Daten](#) [Beschreibung](#) [Zubehör](#) [Lexikon](#)

Warengruppe 1			Verfügbarkeit	Lieferzeit abfragen	In den Warenkorb	
Artikelnummer	Sensor	Leitung	Preis *		Menge	Aktion
OF2/E-10/2	Pt100 (DIN EN 60751 Kl. B)	2 m PVC (2x0,25 mm <sup>2</sup> )	19,40 €		<input type="text" value="0"/>	
OF2/E-10/5	Pt100 (DIN EN 60751 Kl. B)	5 m PVC (2x0,25 mm <sup>2</sup> )	21,20 €		<input type="text" value="0"/>	
OF2/E-20/2	Pt1000 (DIN EN 60751 Kl. B)	2 m PVC (2x0,25 mm <sup>2</sup> )	19,40 €		<input type="text" value="0"/>	
OF2/E-20/5	Pt1000 (DIN EN 60751 Kl. B)	5 m PVC (2x0,25 mm <sup>2</sup> )	21,20 €		<input type="text" value="0"/>	
OF2/E-30/2	Ni1000 (glaspassiviert)	2 m PVC (2x0,25 mm <sup>2</sup> )	21,40 €		<input type="text" value="0"/>	
OF2/E-30/5	Ni1000 (glaspassiviert)	5 m PVC (2x0,25 mm <sup>2</sup> )	23,20 €		<input type="text" value="0"/>	
OF2/E-40/2	Ni1000TK5000 (glaspassiviert)	2 m PVC (2x0,25 mm <sup>2</sup> )	21,40 €		<input type="text" value="0"/>	
OF2/E-40/5	Ni1000TK5000 (glaspassiviert)	5 m PVC (2x0,25 mm <sup>2</sup> )	23,20 €		<input type="text" value="0"/>	
OF2/E-50/2	NTC1,8k (±1%)	2 m PVC (2x0,25 mm <sup>2</sup> )	19,40 €		<input type="text" value="0"/>	
OF2/E-50/5	NTC1,8k (±1%)	5 m PVC (2x0,25 mm <sup>2</sup> )	21,20 €		<input type="text" value="0"/>	
OF2/E-60/2	LM235Z	2 m PVC (2x0,25 mm <sup>2</sup> )	19,40 €		<input type="text" value="0"/>	
OF2/E-60/5	LM235Z	5 m PVC (2x0,25 mm <sup>2</sup> )	21,20 €		<input type="text" value="0"/>	
OF2/E-70/2	NTC20k (±1%)	2 m PVC (2x0,25 mm <sup>2</sup> )	19,40 €		<input type="text" value="0"/>	
OF2/E-70/5	NTC20k (±1%)	5 m PVC (2x0,25 mm <sup>2</sup> )	21,20 €		<input type="text" value="0"/>	
OF2/E-80/2	NTC10k (±1%)	2 m PVC (2x0,25 mm <sup>2</sup> )	19,40 €		<input type="text" value="0"/>	
OF2/E-80/5	NTC10k (±1%)	5 m PVC (2x0,25 mm <sup>2</sup> )	21,20 €		<input type="text" value="0"/>	
OF2/E-81/2	KTY 81-110	2 m PVC (2x0,25 mm <sup>2</sup> )	19,40 €		<input type="text" value="0"/>	
OF2/E-81/5	KTY 81-110	5 m PVC (2x0,25 mm <sup>2</sup> )	21,20 €		<input type="text" value="0"/>	
OF2/E-82/2	KTY 81-121	2 m PVC (2x0,25 mm <sup>2</sup> )	19,40 €		<input type="text" value="0"/>	
OF2/E-82/5	KTY 81-121	5 m PVC (2x0,25 mm <sup>2</sup> )	21,20 €		<input type="text" value="0"/>	

IHR WARENKORB

Warenkorb

1 Produkt Fr. 20.50 [zeigen](#)

[HOME](#)   [AGB](#)   [AN- / ABMELDUNG](#)   [KONTAKT](#)   [SITEMAP](#)

PRODUKTKATEGORIEN

SIE SIND HIER: [HOME](#) ▶ [TEMPERATUR / FEUCHTE](#) ▶ [TEMPERATURFÜHLER](#) ▶ [KABELFÜHLER SILIKON](#)

TEMPERATUR / FEUCHTE (47)

- [Thermometer \(17\)](#)
- [Thermometer-Handfühler \(13\)](#)
- [Temperatur und Feuchte \(6\)](#)
- [Bau- und Holzfeuchte \(2\)](#)
- [iCelsius \(1\)](#)
- [Raum-/Aussenfühler \(2\)](#)
- [Temperaturfühler \(6\)](#)

DATENLOGGER (6)

INFRAROT-THERMOMETER (10)

WÄRMEBILDKAMERAS (12)

BLOWERDOOR+ZUBEHÖR (11)

LEISTUNG, ENERGIE, SOLAR (10)

HF-/NF-ANALYSER (16)

RADIOAKTIVITÄT, RADON (2)

DISTANZMESSGERÄTE (3)

ANEMOMETER (4)

SCHALLPEGEL (2)

PARTIKELZÄHLER (1)

LEITUNGSSUCHER (4)

SCHWINGUNGSMESSGERÄTE (2)

KALIBRATOREN (18)

Produktsuche

[Suchen](#)

[Erweiterte Suche](#)

NEUE PRODUKTE

Fluke 62 MAX/MAX+



Amprobe AT-3500



Kabelfühler PVC-10er Pack

Amprobe AT-3500



[größeres Bild anzeigen](#)

# Kabelfühler Silikon

Technische Daten;

- Sensor: PT100 oder Pt1000
- Klasse: B
- DIN: DIN EN 60751
- Betriebstemperatur: -50°C ... +180°C
- Schaltungsart: 2- / 3- oder 4-Leiter
- Messstrom: 1.0 ... 3.0mA
- Temperaturkoeffizient: 3850ppm/K
- Fehlergrenze:  $dT = \pm (0,30 \text{ °C} + 0,005 \cdot T)$
- Masse Fühler: 6 x 50mm (andere auf Anfrage)
- Werkstoff Fühler Edelstahl V4A, WNr.1.4571 (X6CrNiMoTi17-12-2)
- Anschlusslänge: 1, 2 oder 3 Meter (andere auf Anfrage)
- Anschlussenden: Aderendhülsen

Preis: Fr. 19.00

Anzahl Stück in der Verpackung1

Anzahl Stück pr Paket:1

[Stellen Sie eine Frage zu diesem Produkt](#)

Typ:

Kabellänge:

Leiter:

Anzahl:  [bestellen](#)

Verfügbarkeit

Lieferzeit:

**2-3 Tage**  
★★★★★



Produkt suchen:

Suche

### Navigation

Mehr über B+B Thermo-Technik  
Home Temperatur-Shop  
Warenkorb  
Zur Kasse  
Newsletter bestellen  
Newsletter abmelden  
Kontakt  
AGB  
Impressum

### Produktkategorien

Sommer-Aktion  
Nach Branche  
B+B Katalog  
Neu!  
Temperatursonden  
Mantelthermoelemente  
Mantelwiderstandsthermometer  
Tauchfühler/Kabelfühler  
Einschraubfühler /  
Aufschraubfühler  
Bajonettfühler  
Kanaltemperaturfühler  
Elektrische  
Temperaturaufnehmer mit  
Anschlusskopf  
Temperaturfühler NiCr-Ni für  
Handmessgeräte  
Temperaturfühler Pt100 für  
Handmessgeräte  
Temperaturfühler Pt1000 für  
Handmessgeräte  
Kerntemperaturfühler  
Aussenfühler  
Einschraub-  
Widerstandsthermometer  
Raumtemperatur-Fühler  
Rohranlegefühler  
Zubehör für Temperatursonden  
Thermoelementsteckverbinder  
Sensoren und Leitungen

**Sie befinden sich in:** Tauchfühler/Kabelfühler  
[Produkte](#) > [Temperatursonden](#) >  
**Tauchfühler/Kabelfühler**

Individuell an die Anforderungen der Kunden angepasst liefert B+B Thermo-Technik ein großes Sortiment an unterschiedlichsten Kabelfühlern. Insbesondere wird diese Bauart für Heizkessel und Pufferspeicher in großen Mengen hergestellt. Abgerundete oder plane Messspitzen sorgen je nach Anforderung für eine optimale Temperaturerfassung.

Es können Kabelfühler für Temperaturen von bis zu 125°C mit PVC-Leitung, bis zu 180°C mit Silikon-Leitung und bis zu 260°C mit PTFE-Leitung geliefert werden. In der Ausführung als Abgastemperaturfühler mit glasseidenisolierter Leitung kann die Leitung bis 350°C eingesetzt werden.

In den Messeinsatz sind unterschiedliche Temperatursensoren eingesetzt. Hierbei besteht die Auswahl zwischen Pt100, Pt1000, Ni 1000, TK 5000, NTC 5KΩ, NTC 10KΩ, KTY 81-110, KTY 81-210

### Produktliste



[Tauchfühler / Ka](#)  
Anschlussleitung  
mit PVC-Isolati

Lieferzeit au.



[Tauchfühler / Ka](#)  
Anschlussleitung  
mit Silikon-Isol

Lieferzeit auf

[Kabelfühler](#)  
Temperaturber  
-0...+550°C  
Messwertaufne  
Pt1000

### Warenkorbübersicht

Im Warenkorb befinden  
sich keine Produkte.

### Hotline

**Haben Sie Fragen?**  
Rufen Sie uns an!

**+49 771 8316-12**

Das B+B Team  
freut sich auf Ihren Anruf!

### Qualität

**Qualität  
steht bei uns an  
1. Stelle!**



**zertifiziert nach  
ISO 9001  
ISO 13485**

- Feuchte- /
- Temperaturfeuchtefühler
- Gasentnahmesonden
- Gassensoren
- Messgeräte
- Wärmebildkamera
- Kalibrier-Service
- Sonderposten



**Genauigkeit:**  
Klasse B  
**Schaltungsart:**  
2-Leiteranschluss

● Lieferzeit: 1-;



Kollektorfühler /  
**Pt1000 Kabelfü**  
Spannungsfestig

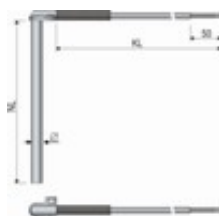
● Lieferzeit: 1-;



Kabelfühler Pt100  
Mit Kabelanschlussstück 90°  
für Durchmesser 6 mm

● Lieferzeit auf Anfrage

In d



Kabelfühler Pt100  
Mit Kabelanschlussstück 90°  
für Durchmesser 8 mm

● Lieferzeit auf Anfrage

In d

Produktübersicht

Startseite

Service

Über Uns

Mein Konto

Kontakt

Impressum

Suchen!

Der Warenkorb ist leer.

**KATEGORIEN**

Datenlogger
Drucksensoren
Feuchtefühler
Handmessgeräte
Infrarotsensoren
Luftqualitätsfühler
Raumbediengeräte
Temp. Messumformer
Aktive Fühler
Temperaturanzeigen
<b>Temperaturfühler</b>
Außenfühler
Bajonettfühler
Deckeneinbaufühler
Einschraubfühler mit Kabel
Einschraubfühler mit Kopf
Handfühler
Handfühler Lebensmittel
Kabelfühler
Kanalfühler
Luftfühler
Mantelthermoelemente
Oberflächenfühler
Rauchgasfühler
Raumfühler
Raumpendelfühler
Rohranlegefühler
Thermoelemente
Zubehör
<b>Temperaturregler</b>
<b>Thermostate</b>
<b>Kabel / Leitungen</b>
<b>Temperatursensoren</b>
<b>Zubehör</b>
<b>Sonderposten</b>

**HIGHLIGHT DES MONATS**

**Oberflächenfühler bis 105°C PT1000, 2.0 Meter, 2-Leiter**

24



ab Lager lieferbar

**F** Empfehlen

+1



ZOOM

Jetzt drucken

Sie haben Fragen zu diesem Artikel?

empfehlen

Sensor :	<input type="text" value="PT1000"/>	↕
Leitungslänge :	<input type="text" value="2.0 Meter"/>	↕
Schaltungsart:	<input type="text" value="2-Leiter"/>	↕

inkl. MwSt., zzgl. [Versandkosten](#). **12,50 €**

Menge:  in den Warenkorb

**Produktbeschreibung**

[Datenblatt](#)      [Produktzeichnung](#)      [Kennlinie](#)

Unser Oberflächenfühler LP2 dient zur kostengünstigen Messung der Temperatur an ebenen Oberflächen im Bereich von -35 bis +105°C. Durch die integrierte Bohrung können unsere LP2 an Rohren oder festen Flächen mittels einer M4 Schraube oder durch Kleben befestigt und fixiert werden.

**Technische Spezifikationen**

Temperatursensor	frei wählbar in obenstehender Auswahlliste: PT100, PT1000
Schaltungsart	Schaltungsart frei wählbar in Auswahlliste
Messstrom	ca. 1mA
Schutzhülse	VA-Hülse 8 x 8 x 15mm, Bohrloch 5mm
Anschlussleitung	PVC-Leitung 2 x 0,22mm <sup>2</sup>
Anschlussleitungslänge	frei wählbar in der Auswahlliste siehe oben
Anschlussenden	50mm freie Enden mit Aderendhülsen
Schutzart	IP54
Max. Betriebstemperatur	-50 ... +105°C

**Einsatzgebiete**

- Klima- und Lüftungsanlagen
- Lagerräume
- Heizungstechnik



- usw.

#### Lieferumfang

- Oberflächenfühler
- Bedienungsanleitung
- Einzeln verpackt und in Tüte eingeschweißt

#### Zuletzt angesehene Artikel



Rohranlegefühler mit  
Messinghülse bis 200°C  
mehr Info

**11,50 €**  
inkl. MwSt.\*

#### Liefer- u. Zahlungsab.

- Rechnung bei Firmenkunden
- Vorkasse
- Frei Haus ab 60 Euro  
Warenwert

#### Service/Beratung

0771/896 55 50  
vertrieb@temperaturecontrol.de

*Ihr Berater*  
B.Bedrunka  
mehr Info

\* Alle Preise zuzüglich [Versandkosten](#)

#### Oft gestellte Fragen (FAQ)

[Wie kann ich bezahlen?](#)

[Weitere FAQ](#)

#### Über Uns

[Firma Temperature Control GmbH](#)

[Service](#)

[Kontakt](#)

#### Rechtliches

[Impressum](#)

[AGB](#)

[Widerrufsrecht](#)

[Datenschutz](#)

COPYRIGHT BY TEMPERATURECONTROL 2012

[Products](#)[Individual solutions](#)[Services](#)[About us](#)[References](#)[Contact](#)

Here you are: [Home](#) / [Products](#) / [Resistance thermometers](#) / [Surface sensors](#)

Search

[Sheath and wire  
thermocouples](#)

[Resistance  
thermometers](#)

[Thermo- and  
compensating wires  
and cables](#)

[Thermo connectors](#)

[Compression fittings](#)

## Surface sensors

### Example:

- Self-adhesive surface resistance sensor Pt100, adhesion surface 20 x 30 mm, -50 °C – +150 °C, Teflon wires.

The connection, wire types and lengths of the surface sensors can be chosen freely to suit the application.

### All resistance types are possible:

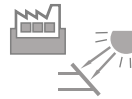
- Pt100 to Pt1000.
- Ni100.
- Ni120 and Nordson-compatible NTC.
- PTC.
- KTY types to specifications.

Surface sensors are available in single or duplex versions, and with 2-, 3-, or 4-conductor technology. They fall under class B, class A or 1/3 class B.

[« Back to the overview "Resistance thermometers".](#)

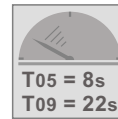
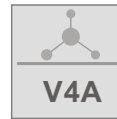
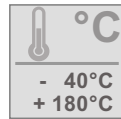


**ANWENDUNGSBEREICH**



Für Temperaturmessungen an Flächen und Zum Einbau in Tauchhülsen.

**EIGENSCHAFTEN**



**TECHNISCHE DATEN**

**Abmessungen**

Abgeflachtes Messrohr, L=45mm D=6mm

**Anschluss**

Kabel: Silikon 2x0,35<sup>2</sup>mm  
Länge: Kundenwunsch  
Farbe: grau

Aderendhülsen 0,75<sup>2</sup>  
Farbe: grau

**Sensorelemente**

Pt100 ;Pt1000 ; NTC ; PTC ; 2 Leitertechnik

**Werkstoffe**

ARTIKEL	Kontakt zum Medium
TF6	1.4571

**Ansprechverhalten**

ARTIKEL	
TF6	T05 = 8sec / T09 = 22sec *1

**Befestigung**

Einbau in Tauchhülse oder mit Klammer als Flanchengefühl.

**Die Klammer ist im Anlieferzustand aufgepresst!**

Der Fühler kann mit einer Befestigungsschraube befestigt werden. (Schraube ist nicht im Lieferumfang!!)

**BEMERKUNGEN**

\*1 Gemessen in Wasser ; 70°C ; 0,04 m/sec

